

Согласовано			
Изм. № подл.	Подп. и дата	Взам. инв. №	

Схема подключения входа с контролем на обрыв

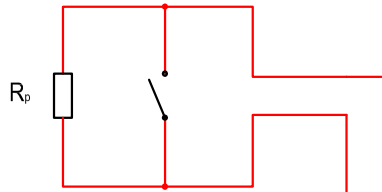


Схема подключения входа с контролем на обрыв и короткое замыкание

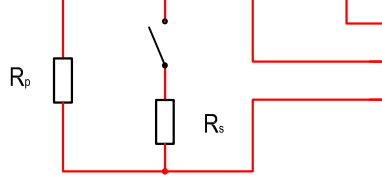
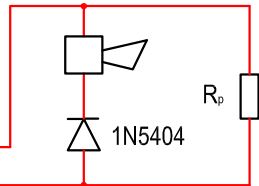


Схема подключения выхода, управляющего внешним напряжением (нормальный режим) с контролем исполняемой цепи



К внешнему источнику питания постоянного тока, 24 В

Схема подключения выхода с сухими контактами



Схема подключения входа с контролем на обрыв

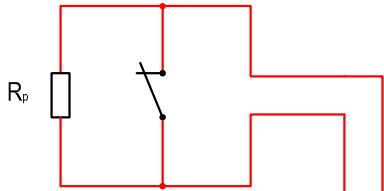


Схема подключения входа с контролем на обрыв и короткое замыкание

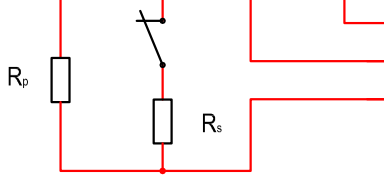
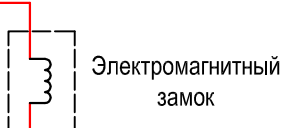


Схема подключения выхода, управляющего внешним напряжением (инверсный режим)



К внешнему источнику питания постоянного тока, 24 В

Схема подключения выхода с сухими контактами



Адресный шлейф FD18-Bus, к панели FC1840-A3

Адресный шлейф FD18-Bus, к следующему устройству

R_o : 3,3 кОм
R_s : 680 Ом

Примечания

- 1) Нормально открытые контакты могут быть запрограммированы как "вход" пожарной тревоги , так и как "вход" технической тревоги.
2) Нормально закрытые контакты могут быть запрограммированы как "вход" технической тревоги

							ООО "Сиенс" 115184, г. Москва, ул. Большая Татарская, д. 9			
Изм.	Кол.уч.	Лист	№ док.	Подпись	Дата	Автоматическая система пожарной сигнализации Siemens Cerberus ECO		Стадия	Лист	Листов
Разработал										
Проверил										
Нач. отдела										
						Схема подклкючения модуля ввода/вывода FDCI181-2		SIEMENS		
Н. контр.										